

Produktinformationsblad

KOMMISSIONENS DELEGERADE FÖRORDNING (EU) 2019/2015 vad gäller energimärkning av ljuskällor

Leverantörens namn eller varumärke: Tridonic GmbH & Co KG

Leverantörens adress: Global Technical Sales, Faerbergasse 15, 6851 Dornbirn, AT

Modellbeteckning: 28003683

Typ av ljuskälla:

Belysningsteknik som används:	LED	Rundstrålande eller riktad:	NDLS
Ljuskällans typ av sockel (eller annat elektriskt gränssnitt)	None		
Ljuskälla som ansluts till elnätet eller ljuskälla som inte ansluts till elnätet:	NMLS	Uppkopplad ljuskälla (CLS):	Nej
Ljuskälla med valbar färg:	Nej	Hölje:	-
Ljuskälla med högluminans:	Nej		
Bländningsskydd:	Nej	Kan användas med dimmer:	Ja

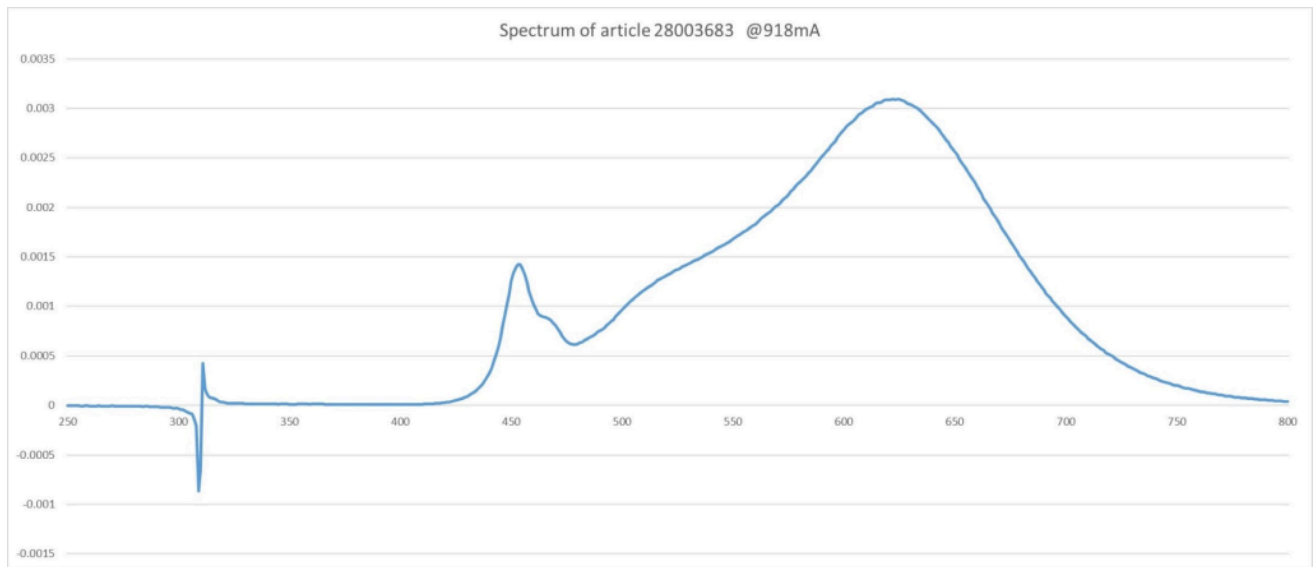
Produktparametrar

Parameter	Värde	Parameter	Värde
Allmänna produktparametrar:			
Energianvändning i påläge (kWh/1000 h), avrundad uppåt till närmaste heltal	22	Energieffektivitetsklass	F
Användbart ljusflöde (ϕ_{use}), med uppgift om huruvida det avser flödet i en sfär (360°), i en vid kon (120°) eller i en smal kon (90°)	2 550 i Sfär (360°)	Korrelerad färgtemperatur, avrundad till närmaste 100 K, eller intervallet av korrelerade färgtemperaturer som kan ställas in, avrundat till närmaste 100 K.	2 700
Effekt i påläge (P_{on}), uttryckt i W	22,0	Effekt i standbyläge (P_{sb}), uttryckt i Watt och avrundad till två decimaler.	0,00
Effekt i nätverksanslutet standbyläge (P_{net}) för uppkopplad ljuskälla, uttryckt i Watt och avrundad till två decimaler.	-	Färgåtergivningindex (CRI), avrundat till närmaste heltal, eller den skala med CRI-värden som kan ställas in.	90

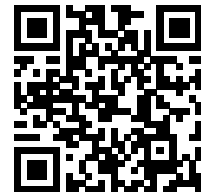
Yttermått utan separat drivdon, reglerdon för belysning och icke-belysningsdelar, i förekommande fall (i mm).	Höjd	2	Spektral effektfördelning i intervallet 250 nm till 800 nm vid full last	Se bild på sista sidan.
	Bredd	8		
	Djup	50 000		
Påstående om ekvivalent effekt ^(a)	-	-	Om ja, ekvivalent effekt (W)	-
			Kromaticitetskoordinater (x och y)	0,456 0,406
Parametrar för LED- och OLED-ljuskällor:				
R9-värde för färgåtergivningssindex	50		Livslängdsfaktor	1,00
Ljusflödesförhållande	0,96			

(a)“-”: ej tillämpligt.

(b)“-”: ej tillämpligt.



Modell utsläppt på unionsmarknaden från 01/09/2021



EPREL-registreringsnummer: 844512

<https://eprel.ec.europa.eu/qr/844512>

Leverantör: Tridonic GmbH & Co KG (Tillverkare)

Webbplats:

Kundsupport:

Namn: Global Technical Sales

Webbplats:

E-postadress: sales@tridonic.com

Telefon: +43 5572 3950

Adress:

Faerbergasse 15

6851 Dornbirn

Österrike